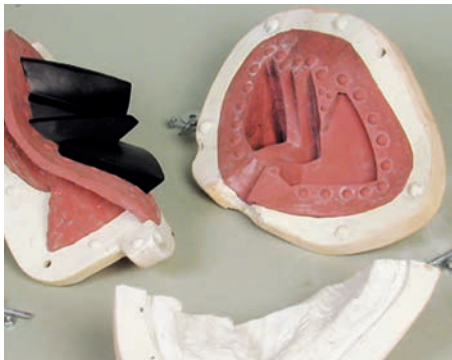


Jean-Pierre Delpech Marc-André Figueres

LE GUIDE DU MOULAGE



© Groupe Eyrolles, 2001, 2007,
pour l'édition d'origine.
2013 pour la nouvelle présentation
ISBN : 978-2-212-13823-8

EYROLLES

Table des matières

Sommaire	3	Les agents isolants	26	6. Le moulage en bandes plâtrées	49
Préface	5	La lubrificafine	27	Présentation	49
Charte française du moulage	6	Le savon noir	27	Un peu d'histoire	49
Introduction	7	La graisse de vaseline	28	Fabrication	49
		Les cires	28	Utilisation	49
		<i>Cire liquide classique</i>	28	Mode d'emploi	50
		<i>Cire liquide en aérosol</i>	29	<i>Construction d'un élément de char</i>	50
		<i>Cire en pâte</i>	29	Les techniques de moulage	52
		L'alcool polyvinylique	29	Le moule à une pièce	
		La cire siliconée	29	pour modèle plat avec socle	52
		Le vernis gomme-laque	29	<i>Moulage d'une demi-main sur socle</i>	52
		Le vernis polyuréthane	31	Le moule à deux pièces	53
				<i>Moulage d'une main entière</i>	53
				<i>Moulage d'un visage</i>	54
				<i>Moulage d'un buste</i>	55
Le modèle	8	Le moulage	32	7. Le moulage au plâtre	57
1. Les notions de base	11	4. Choisir la technique de moulage	35	Les techniques de moulage	57
Le moule à bon creux	11	Modèle à reproduire sur une seule face	35	Le moule à pièces	57
Le moule à creux perdu	12	Modèle en ronde-bosse	36	<i>Moulage d'une pomme</i>	57
Le plan de joint	13	Choix de la technique de moulage en fonction du modèle	36	Le moulage à creux perdu	59
Le moule à pièces	14	Matériaux souples : alginate, latex, élastomère de silicone	36	<i>Moulage d'un buste en terre</i>	59
		Matériau rigide : plâtre	37	Le moulage à bon creux	62
		Nombre de pièces du moule en fonction du produit de moulage	38	<i>Moulage d'un jouet d'enfant</i>	62
				8. Le moulage au latex	65
				Présentation	65
2. Le modèle	17	5. Le moulage à l'alginate	41	Un peu d'histoire	65
Les outils de modelage	17	Présentation	41	Fabrication	65
La création du modèle	18	Un peu d'histoire	41	Utilisation	65
La plastiline	18	Fabrication	41	Mode d'emploi	66
Les pâtes à modeler	18	Utilisation	41	Les techniques de moulage	67
La pâte à bois	19	Mode d'emploi	42	Le moulage au trempé	67
La pâte thermodurcissable	20	Les techniques de moulage	44	<i>Moulage d'une figurine de dinosaure</i>	67
La cire à modeler	20	Le moulage bateau à une pièce	44	Le moulage par estampage	68
Les mousses synthétiques	21	<i>Moulage d'un modèle type bas-relief</i>	44	<i>Moulage d'un visage en plâtre</i>	68
<i>Le polystyrène expansé</i>	21	Le moulage à creux perdu	44		
<i>La mousse polyuréthane</i>	22	<i>Moulage d'une main de bébé</i>	45		
		Le moulage par estampage à bon creux	45		
La préparation du modèle	23	<i>Moulage d'un visage</i>	46		
3. Les agents de transformation et isolants	25				
Les agents de transformation	25				
Les vernis	25				
Les cires, encaustiques, cirages	25				
Le lait	25				
Les peintures	25				
La pâte à polir	25				
Le matage	26				

9. Le moulage à l'élastomère de silicone	71	Le tirage	100	Les métaux à bas point de fusion	120
Présentation	71	11. Les matériaux de coulée	103	L'étain	120
Un peu d'histoire	71	Le plâtre	103	Le plomb	120
Fabrication	71	Présentation	103	Les alliages	120
Utilisation	71	Un peu d'histoire	103	Mode d'emploi	120
Mode d'emploi	72	Fabrication	103	12. Techniques de tirage	123
Cas particulier	75	Utilisation	104	La coulée directe en masse	123
Les techniques de moulage	76	Mode d'emploi	104	La coulée à la volée	124
Le moulage bateau	76	La pierre reconstituée	106	La coulée au renversé	126
<i>Moule bateau à une pièce</i>	76	Utilisation	106	Le tirage par estampage ou à l'imprimé	128
<i>Moule bateau à deux pièces</i>	77	Mode d'emploi	106	13. Imitations et patines	131
Le moulage par estampage	80	Les résines	107	La patine à la gomme-laque	131
<i>Moule à une pièce par estampage horizontal</i>	80	La résine polyester	107	Mode d'emploi	131
<i>Moule à deux pièces par estampage horizontal</i>	81	Utilisation	108	Choix des pigments selon les imitations de matière souhaitées	132
<i>Moule à une pièce et contre-moule à deux pièces, par estampage vertical</i>	84	Mode d'emploi	109	Les recettes	133
Le moulage sous chape	86	Techniques particulières	110	<i>Imitation terre cuite ancienne</i>	133
<i>Moule et chape à une pièce</i>	86	<i>Inclusion d'un épi de blé</i>	110	<i>Imitation bronze antique</i>	133
<i>Moule à une pièce et chape à deux pièces</i>	88	<i>Charges</i>	111	La décoration	134
<i>Moule et chape à deux pièces</i>	90	<i>Coloration</i>	111	La peinture acrylique	134
10. La réparation de moulures de cadres	95	<i>Renfort</i>	111	<i>Imitation vert-de-gris</i>	134
Préparation du cadre	95	La résine époxyde	112	<i>Imitation albâtre ou marbre clair sur plâtre</i>	134
La restauration au blanc	95	Utilisation	112	Le gel-coat	134
Préparation du blanc	95	Mode d'emploi	112	<i>Imitation métal</i>	134
Restauration	96	<i>Charges</i>	113	Le vernis céramique	136
La restauration à l'alginate ou à l'élastomère de silicone	98	<i>Renforts</i>	113	Le vernis vitrail	136
		La résine polyuréthane	113	La patine noire ou brune	136
		Utilisation	114	La dorure liquide	136
		Mode d'emploi	114	La dorure en aérosol	136
		<i>Charges et coloration</i>	114	La cire métallisée en pâte	136
		La cire	115	La cire d'antiquaire	137
		Mode d'emploi et utilisation	115	La peinture à maquette	137
		<i>Technique de la cire perdue</i>	116	Annexes	139
		La paraffine et la stéarine	117	Tableaux	140
		Mode d'emploi	117	Glossaire	150
		La cire de moulage	118	Adresses utiles	154
		<i>Moulage d'une tête à la cire</i>	118	Remerciements	156